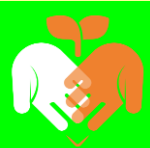


2019年度 新役員対象 地区社協説明会



内容:地区社協の活動 および 地区内各種活動団体の紹介
対象:今年度初めて役員になった方

新年度がスタートして1ヶ月。役員を引き受けたけど、まだまだわからないことが多くて・・・と感じている方もいるのではないのでしょうか？
万騎が原地区ではどんな行事があつて、どんな人たちが活動しているのか…。スライド写真を見ながら、わかりやすくお話しします。



万騎が原地区社会福祉協議会
m-fukusi@we.catv-yokohama.ne.jp

